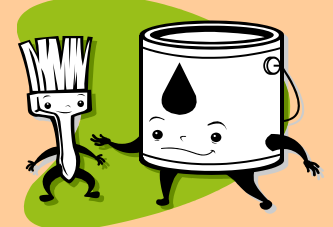




FICHE CONSEIL Peinture et Papier Peint



1

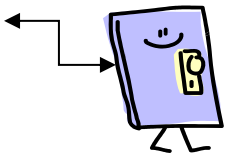
Peinture bois et métal

Mise à jour : Janv. 2010

Mode Opérateur

Les outils

PREPARATION DE LA SURFACE

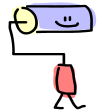
- 1 Poncez toute la surface à repeindre avec du papier à poncer et la cale à poncer.
- 2 Poncez bien les chants (surface la plus étroite de l'objet).
Exemple : chant de porte 
- 3 Procédez au lessivage de toutes les surfaces à peindre, avec une éponge ou une brosse.
- 4 Rincez avec une éponge humide.
- 5 **Laissez sécher.**

Papier à poncer
Cale à poncer



Seau
Poudre à lessiver
Éponge
Brosse

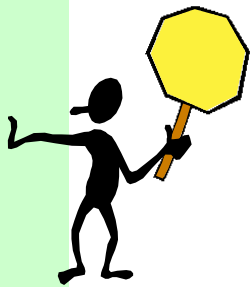
Peinture
Pinceau fin
Rouleau à peinture



PEINDRE

Nos astuces

- 1 Commencez à peindre les bords avec un pinceau fin.
- 2 Peignez le reste de la surface avec le rouleau à peindre.



Étalez bien la peinture.

- Ne peignez pas les parties métalliques (charnières, coffre serrure, plaque et poignée de porte...)
- Ne mettez pas trop de peinture sur les chants (pour une bonne fermeture des portes par exemple)

- 3 **Laissez sécher.**
(temps de séchage indiqué sur le pot de peinture)
- 4 Appliquez la deuxième couche si nécessaire.

Appliquez deux couches :

- * 1ère couche :
Peinture fluide (diluée)
- * 2ème couche :
Peinture non diluée



Obernai Habitat s'engage dans une démarche de conseil auprès des locataires pour les accompagner dans les travaux d'embellissement de leur logement.

Pour des travaux plus importants, nous vous remercions d'adresser à l'agence une demande écrite qui présente les travaux envisagés.

Merci de votre compréhension et bons travaux !

OBERNAI
Habitat 

Fiche travaux n°1 - Janv. 2010



FICHE CONSEIL Peinture et Papier Peint




2

Papier peint PREPARATION DE LA SURFACE

Mise à jour :Janv. 2010

Mode Opérateur

ENLEVER LE PAPIER PEINT

- 1 Préparez le dissous-colle en versant dans un seau (ou dans un pulvérisateur d'eau chaude) la quantité nécessaire de produit en suivant les indications du fabricant.
- 2 Appliquez le mélange, à l'aide d'une brosse ou d'une éponge bien mouillée, sur la surface de papier à décoller. Imprégnez-la généreusement.
- 3 Laissez agir le produit quelques instants.
- 4 Arrachez le papier peint à l'aide d'une spatule. Utilisez un cutter autour des gaines.
- 5  S'il y a plusieurs couches de papier peint, recommencez l'opération.



Les outils

Dissous-colle
Cutter
Seau
Spatule
Sac poubelle
Pulvérisateur
Eponge
Brosse
Produit à lessiver
Enduit de rebouchage

LESSIVER

- 1 Mélangez l'eau et la lessive dans le seau (voir indications notées sur l'emballage).
- 2 Appliquez le produit sur la surface avec la brosse.
- 3 Rincez bien à l'aide d'une éponge humide.
- 4 Laissez sécher.



ENDUIRE (REBOUCHER TROUS ET FISSURES)

- 1 Mélangez les quantités de poudre et d'eau indiquées sur l'emballage de l'enduit et ce jusqu'à l'obtention d'une pâte compacte et homogène.
- 2 Respectez le temps de pause de l'enduit (voir mode d'emploi sur l'emballage).
- 3 A l'aide de la spatule, étalez uniformément l'enduit (pâte obtenue) sur la surface afin de la rendre plane.
- 4 Laissez sécher.
- 5 Poncez pour obtenir une surface lisse.



Nos astuces

Pour reboucher des fissures importantes, il faut gratter les parties de plâtre fragiles à l'aide d'une spatule, puis appliquer l'enduit de rebouchage selon l'importance de la fissure.

Il est parfois nécessaire de procéder à 2 ou 3 enduisages, tout en respectant le temps de séchage entre chaque enduisage



Obernai Habitat s'engage dans une démarche de conseil auprès des locataires pour les accompagner dans les travaux d'embellissement de leur logement.

Pour des travaux plus importants, nous vous remercions d'adresser à l'agence une demande écrite qui présente les travaux envisagés.

Merci de votre compréhension et bons travaux !

OBERNAI
Habitat 

Fiche travaux n°2 - Janv. 2010



FICHE CONSEIL

Peinture et Papier Peint



3

Papier peint

LA POSE

Mise à jour : Janv. 2010

Mode Opérateur

- Commencez par préparer la colle en la mélangeant avec de l'eau tout en remuant. Vous éviterez ainsi les grumeaux. Respectez scrupuleusement les dosages.
- Prenez la mesure de la hauteur du lé (hauteur du mur) à tapisser en ajoutant au minimum 2 cm supplémentaires pour les plinthes et le plafond.
- Faites l'aplomb avec le fil d'aplomb et marquez plusieurs repères.
- Avec le sabre de découpe ou un cutter, préparez plusieurs lés de papier en fonction des mesures effectuées.
- Répartissez uniformément la colle sur le papier à l'aide de la brosse encolleuse en prenant soin de bien étaler de la colle sur les bords de lé.
- Dépliez le lé et appliquez-le sur le mur en l'alignant sur les repères pour être d'aplomb. Collez d'abord le haut du lé, puis descendez en appliquant une légère pression avec la brosse à tapisser.
- Toujours avec la brosse à tapisser, évacuez les bulles d'air (maroufler) du haut vers le bas, et du centre vers les extrémités.
- Quand le mur est complètement sec, découpez soigneusement le papier superflu le long des plinthes et des rebords avec un ciseau et un cutter.
- Lorsque vous rencontrez une prise électrique ou un interrupteur**, coupez le courant et démontez ensuite l'élément à l'aide d'un tournevis. Découpez le papier au cutter en suivant le contour, laissez un peu de marge. Une fois ces travaux effectués, vous pouvez procéder au remontage de la prise ou de l'interrupteur et remettre sous tension le disjoncteur.
- Quand vos travaux sont terminés, passez une éponge humide sur les plinthes, les fenêtres et tout ce qui a été en contact avec la colle à tapisser.

Les outils

Table à tapisser
Colle
Rouleaux de Papier peint
Brosse à tapisser
Brosse encolleuse
Barre de découpe
Sabre à tapisser ou cutter



Ciseaux
Fil d'aplomb
Crayon papier
Mètre

Nos astuces

Encollez le lé, repliez la partie encollée sur elle-même, encollez la seconde moitié du lé et repliez-la sur elle-même. Laissez reposer quelques minutes, ainsi le papier peint sera plus facile à poser.



Obernai Habitat s'engage dans une démarche de conseil auprès des locataires pour les accompagner dans les travaux d'embellissement de leur logement.

Pour des travaux plus importants, nous vous remercions d'adresser à l'agence une demande écrite qui présente les travaux envisagés.

Merci de votre compréhension et bons travaux !

OBERNAI
Habitat

Fiche travaux n°3 - Janv. 2010